

**LEGENDA**  
 Limiti Comunali (Fonte: ISTAT 2011)

**1 - Aree dissestate**  
 Aree in cui, a causa delle sollecitazioni dovute ad un sisma, potrebbero accentuarsi fenomeni di instabilità in atto o potenziali.

**2 - liquefazione**  
 Aree in cui possono innescarsi a causa delle caratteristiche del terreno e dell'altezza della falda potenziali fenomeni di liquefazione in concomitanza di stress dinamici.

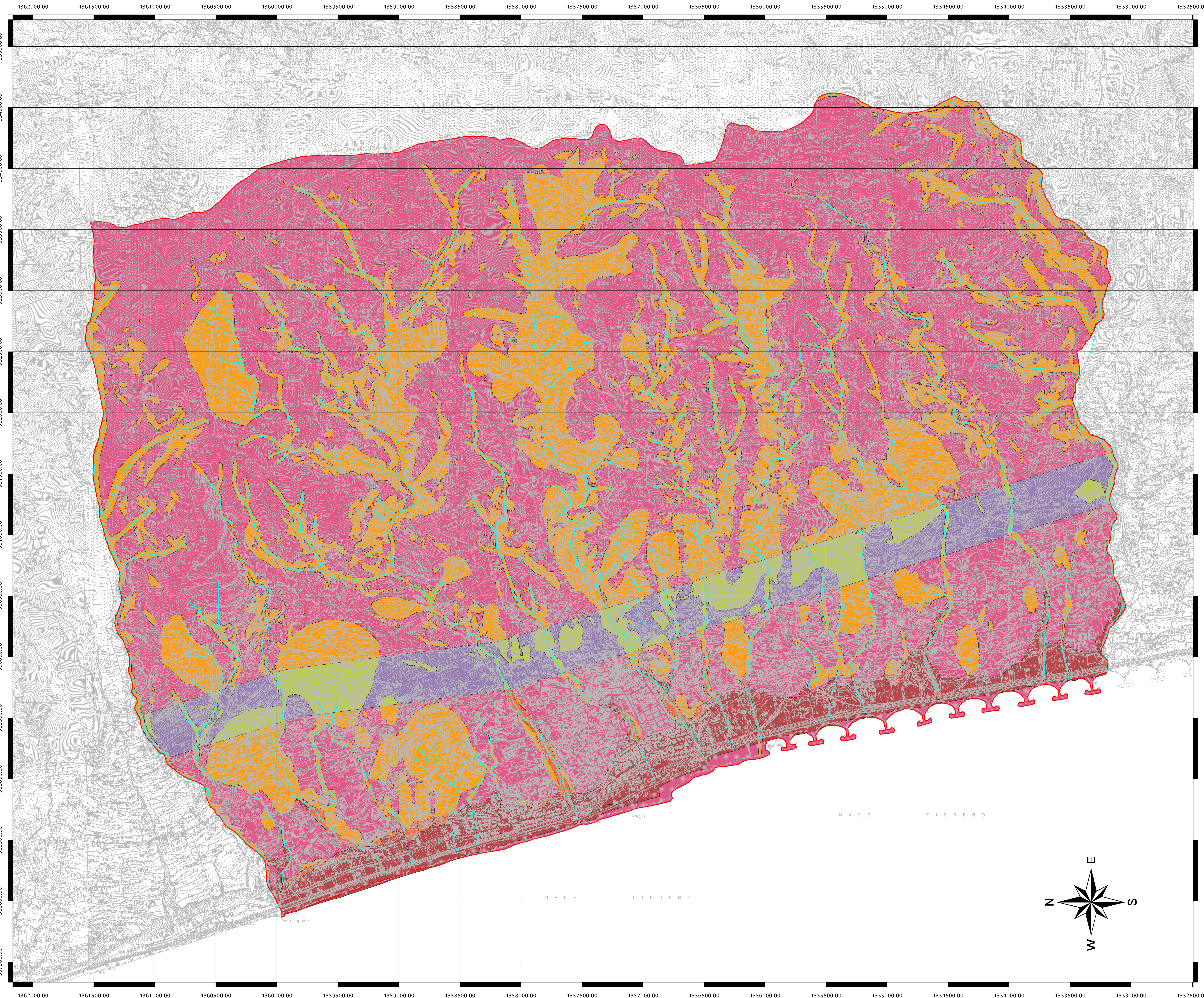
**3 - Aree con dissesto e liquefazione**  
 Aree con presenza di potenziali fenomeni di liquefazione e fenomeni di dissesto.

**4 - Faglia capace**  
 Possibili spostamenti relativi dei terreni di fondazione dovuti alla presenza di faglie attive e capaci.

**5 - Dissesti**  
 Aree con presenza di possibili spostamenti dovuti alla presenza di faglie capaci e comprese in areali di dissesto.

**6 - Amplificazione**  
 Aree con presenza di amplificazioni locali del moto sismico di tipo stratigrafico e/o topografico.

Reticolo idrografico



**COMUNE DI PAOLA**  
 CARTA DELLE AREE A MAGGIORE PERICOLOSITA' SISMICA LOCALE  
 DOCUMENTO PRELIMINARE

G.5

Coordinatori  
 Responsabile Ufficio Tecnico Comunale  
 Ing. Fabio Iaccino

Gruppo di lavoro  
 Geologi  
 Dott. Geol. Pasquale Caruso

Data Maggio 2020

Scala 1:10,000  
 0 500 1,000 Metri

PIANO STRUTTURALE COMUNALE REGOLAMENTO EDILIZIO E URBANISTICO

